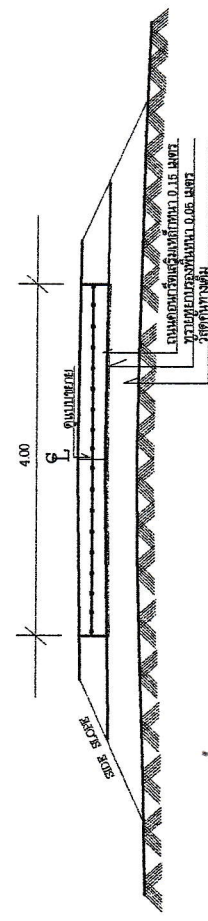
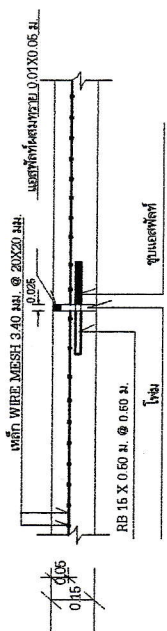


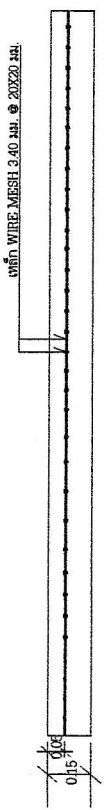
แบบแปลนคานาคอนกรีตเสริมเหล็ก



รูปตัดตามคานาคอนกรีตเสริมเหล็ก (ก) - (ก)



แบบขยาย / 3 รอยต่อการขยายตัว (EXPANSION JOINT)



แบบขยายแสดงเหล็กเสริม

การเตรียมแรงคานาคอนกรีตเสริมเหล็กของงานขยายแนว

1. ให้การบ่มคอนกรีตให้สะอาดด้วยเครื่องเป่าลมไม่ให้ปรากฏฝุ่นละอองและใส่สารปรับสภาพผิวคอนกรีตด้วยสีสังกะสีด้วย
2. ให้ทำการติดตั้งคานาเสริมคอนกรีต PRIMER ที่ใต้คานาเสริมคอนกรีตขยายแนวด้วยแปรงหรือใช้เครื่องพ่นก็ได้แล้วแต่สะดวก
3. เมื่อเสร็จการเตรียมคานาแล้วให้เตรียมให้เรียบร้อยที่ได้กำหนดไว้
4. ให้ทำการติดตั้งรอยต่อ JOINT แบบต่างได้แก่ทั้งที่เสริมแรงธรรมดาได้
5. ให้ทำการติดตั้ง JOINT จะต้องทำการบ่มคอนกรีตด้วยเครื่องเป่าลม

โครงการ ถนนคอนกรีตเสริมเหล็ก	สถานที่	บ้านวิมพัฒน พุฒที่ 12 ตำบลบ้านทรายรัน อิงทนาย ต.ตม อ.สังขะ	วิศวกร	นายประเสริฐ จิตต์มิตร ภ.ย. 10175	หน้าประเสริฐ จิตต์มิตร ภ.ย. 10175	เห็นชอบ	นางสาวสุวิ สุวรรณราช ปลัด อบต.ตม	Draw No.	TOTAL
	หน่วยงาน เขียนแบบ	องค์การบริหารส่วนตำบล นายธีรภัทร อุ่นเชื้อ นายช่างโยธาชำนาญงาน	ตรวจ	นายเสถียร อุตการณ์ ผู้อำนวยการช่าง	อนุมัติ	นางสาวสุวิ สุวรรณราช ปลัด อบต.ตม ปฏิบัติหน้าที่ แทน อบต.ตม			