

0.20

0.20

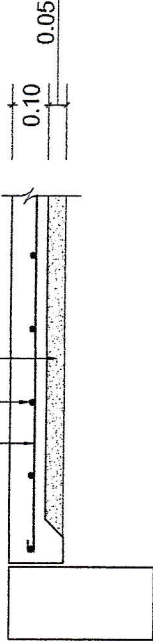
6 - DB12 มม. (เหล็กขี้เหล็ก)

1 - RB6 มม. @ 0.20 (เหล็กปลอก)

C1  
scale 1:25

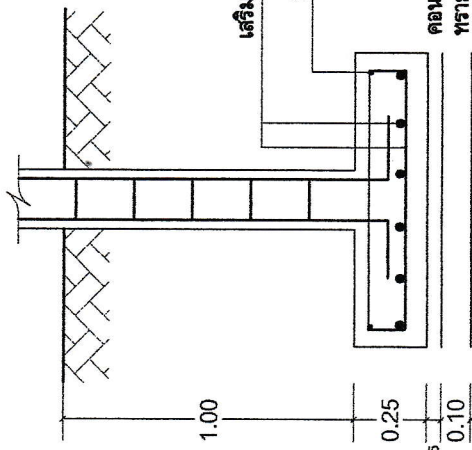
wire mesh 3.8 mm. @0.20 #

ทรายอัดแน่น



ทราย GS  
scale 1:20

0.20



เสริม 2 ทาง ละ 6 DB 12 มม.

เหล็กมัดรอบ DB 12 มม.

คอนกรีตชั้นบน  
ทรายอัดแน่น

GB	0.20x0.40
ตลอดช่วงคาน	
2 DB 12 mm.	
2 DB 12 mm.	



1 - RB6 มม. @ 0.20 (เหล็กปลอก)

F1  
scale 1:25

โครงการ ก่อสร้างศาลาอเนกประสงค์	สถานที่	บ้านพุดม หมู่ที่ 11 บริเวณป่าช้าเกาะมะ ต.ตม อ.สังขะ จ.สุรินทร์	วิศวกร	นายประสิทธิ์ จิตรภัทร ภ.บ. 10175	หน้าแปลน	นายเกียรติ สุพรรณ ผู้อำนวยการกองช่าง	ตรวจสอบ	เห็นชอบ	นางสาวสุรีย์ สุวรรณราช ปลัด อบต.ต.พ.	Draw No.	TOTAL
	หน่วยงาน เขียนแบบ	องค์การบริหารส่วนตำบล นายนิรันดร์ อู่เหนือ นายช่างโยธาชำนาญงาน	ตรวจ		หน้าแปลน		อนุมัติ	นางสาวสุรีย์ สุวรรณราช ปลัด อบต.ต.พ. 11 หมู่ที่ 11 ต.ตม อ.ต.พ.			