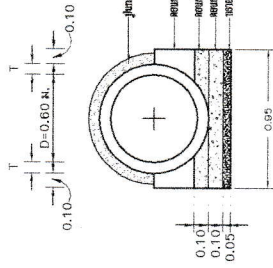


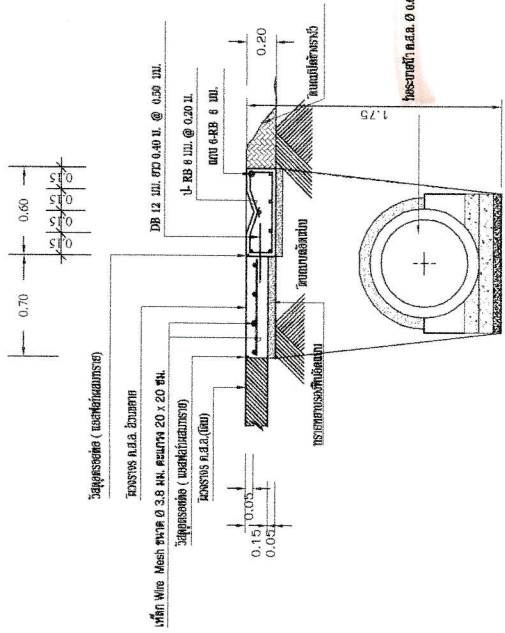
แบบขยายทางทะลุบดอัด

1:50



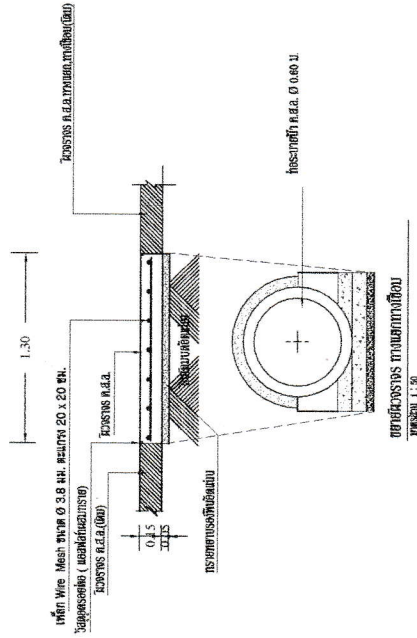
รูปตัด

1:50



ขยายรัศมี และช่องทะลุขยาย

1:30



ขยายช่องทะลุ ทางขยายท่อ

1:30

ขนาดท่อ $\phi 0-60$ น.

โครงการ	สถานที่	บ้านสงฆ์ 3 ต.ม. อ.สังขะ จ.สุรินทร์	วิศวกร	นายประสิทธิ์ จิตต์จักร ภ.บ. 101175	เห็นชอบ	นางสาวสุธี สุวรรณราช ปลัด อบต.ม.	Draw No.	TOTAL
วางท่อระบายน้ำพร้อมบ่อพัก	เขียนแบบ	นายธีรภัทร อู่เหนือ นายช่างโยธาชำนาญงาน	ตรวจ	นายเสถียร อู่การณีย์ ผู้ช่วยวิศวกรเครื่องจักร	อนุมัติ	นางสาวสุธี สุวรรณราช ปลัด อบต.ม. ปฏิบัติหน้าที่ ปลัด อบต.ม.		