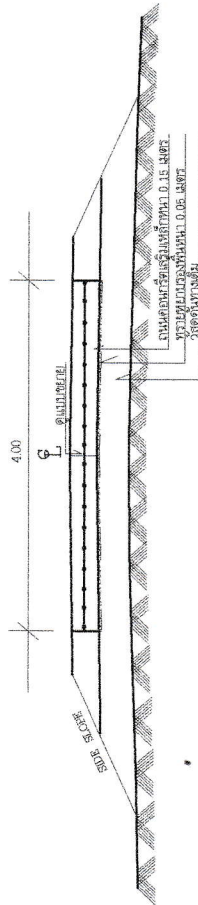
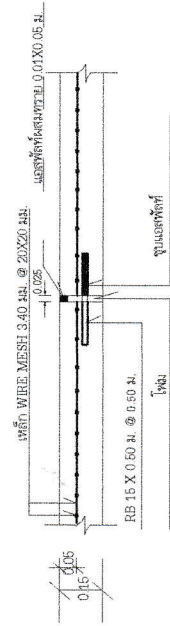


แบบถนัดงานคอนกรีตเสริมเหล็ก



รูปตัดงานคอนกรีตเสริมเหล็ก (ก) - (ก)



แบบขยาย 3 รอยต่อการขยายตัว (EXPANSION JOINT)

แบบขยายแสดงเหล็กเสริม

การเตรียมร่องคอนกรีตสำหรับรอยต่อขยายแนว

1. ให้ทำการเปิดร่องคอนกรีต โดยใช้ดัดด้วยเครื่องมือช่างไม้หรือค้อน
ผู้หนึ่งของและสิ่งสกปรกและเศษของคอนกรีตและสิ่งต่าง ๆ อื่น ๆ
2. ให้ทำการเตรียมร่องด้วยแบบของหิน PRIMACY ที่ยึดแน่นที่ด้านบน
ของงานและใช้แบบหรือใช้เครื่องมือช่างไม้ได้เส้นโค้งเพื่อให้
ผนัง จึงทำการหล่อคอนกรีตใหม่ที่ได้เส้นโค้งและให้คอนกรีตได้แก่
3. ให้ทำการตัดและขนาด CONCRETE แบบต่าง ๆ โดยให้ใช้แบบของกระดาษที่
4. การยกของของที่ JOINT จะใช้ทำการยกด้วยเครื่องมือช่าง

โครงการ ถนนคอนกรีตเสริมเหล็ก	สถานที่ บ้านสีหัตถมา หมู่ที่ 12 ตำบลนาพรุ สาระ ด.ต.ม. อ.สังขะ จ.สุรินทร์	วิศวกร	นายประเสริฐ จิตต์ถาวร ภ.ย. 101175	เห็นชอบ	นางสาวสุวีร์ สุวรรณราช ปลัด อบต.ม.	Draw No.	TOTAL
	หน่วยงาน เขียนแบบ	องค์การบริหารส่วนตำบลม นายธีรภัทร์ ภู่น้อย นายช่างโยธาชำนาญงาน	ตรวจสอบ ตรวจ	อนุมัติ	นางสาวสุวีร์ สุวรรณราช ปลัด อบต.ม. บ้านสีหัตถมา อ.ม.ค.ม.		