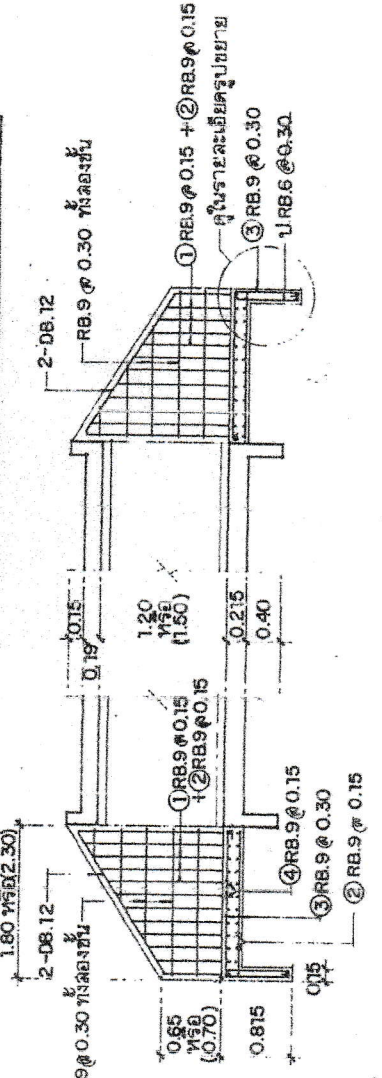


แสดงทราวดทรนงแปลนและการเสริมเหล็กขานหน้าและกำแพงปีกหน้าท้อ 1:75

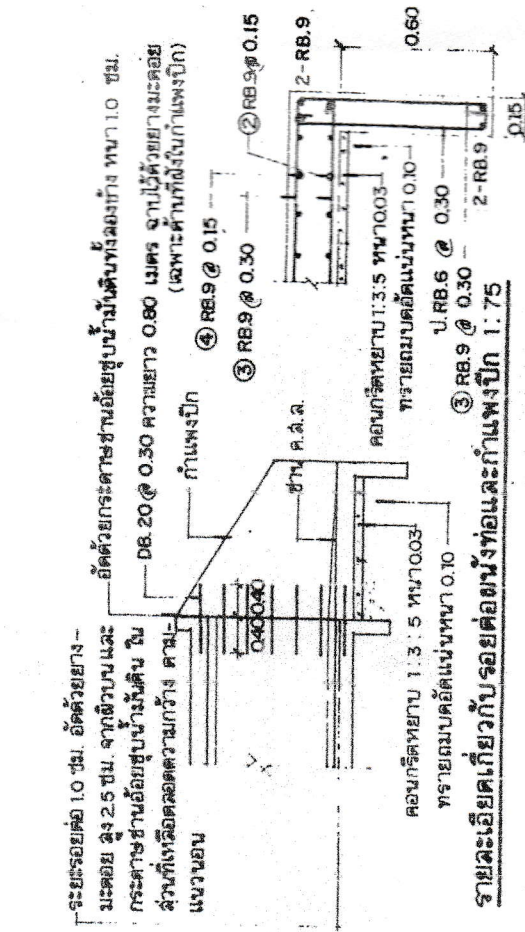


รูปตัด ก - ก 1:75

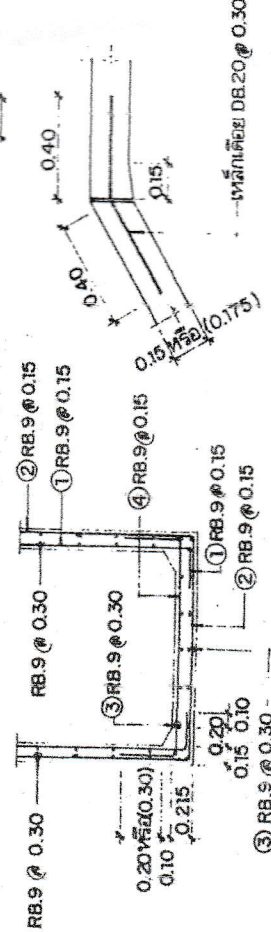
รูปตัด ข - ข 1:75

หมายเหตุ

1. สำหรับ ①, ②, ③ และ ④ เป็นระหัสสำหรับลักษณะการตั้งของเหล็กเสริมต่าง ๆ
2. ค่าตัวเลขที่ระบุอยู่ในวงเล็บ ( ) เป็นค่าตัวเลขสำหรับท่อเหลี่ยมขนาด 1.50 x 1.50 ม.
3. มิติต่างๆ เป็นเมตร นอกจากจะระบุเป็นอย่างอื่น
4. แบบแปลนนี้จัดทำแบบมาจากมาตรฐานท่อเหลี่ยมของกรมทางหลวง , กรมโยธาธิการ และ สำนักงานรังวัดพัฒนาชนบท



รายละเอียดเกี่ยวกับรอยต่อของนั่งท้อและกำแพงปีก 1:75



รูปตัด ค - ค 1:50 ขยายจุดต่อของผนังท้อและปีกกำแพง 1:25

โครงการ ทดลองเขียน	สถานที่	บ้านบุรีรัมย์ ม.9 ตำบลตม อำเภอสังขะ จังหวัดสุรินทร์	วิศวกร	นายประเสริฐ จัตุรงค์ ภ.ล. 10175	เห็นชอบ	นางสาวสุรีย์ สุวรรณราช ป.ด.ด.ค.ค.ค.	Draw No.	TOTAL
	หน่วยงาน	องค์การบริหารส่วนตำบลตม	ตรวจสอบ	นายเสถียร สุภาพรณ์ ผู้อำนวยการกองช่าง	อนุมัติ	นางสาวสุรีย์ สุวรรณราช ป.ด.ด.ค.ค.ค.ค.		
	เขียนแบบ	นายธีรภัทร์ ชุ่มเชื้อ นายช่างโยธาชำนาญงาน	ตรวจสอบ					